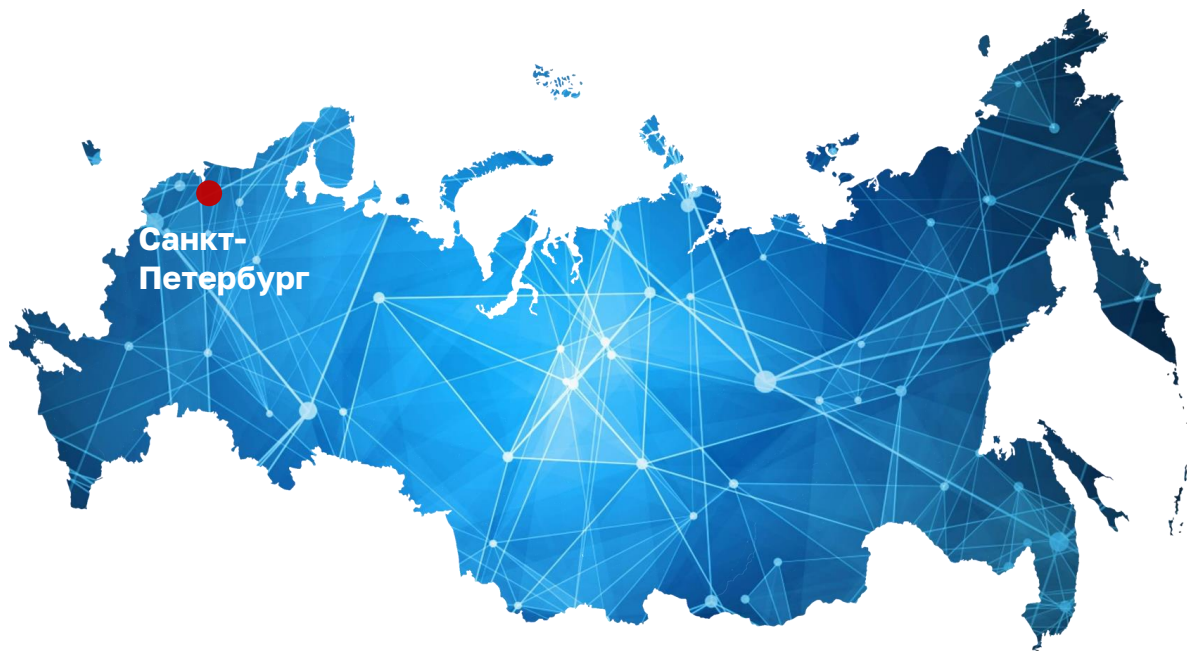


ГИД ДЛЯ СОТРУДНИКОВ ФНС РОССИИ

очная, очно-заочная формы обучения



Уважаемый слушатель!

Добро пожаловать в филиал **Академии лидерства и администрирования бизнес-процессов ФНС России** (филиал «ФНС ЛАБ - Нева»)

КОНТАКТЫ:

8 (800) 505-92-40 бесплатный номер для звонков по России

САЙТ: <https://www.fnslabneva.ru/>

АДРЕС:

197342, г. Санкт-Петербург, ул. Торжковская, дом 10

196240, г. Санкт-Петербург, ул. Костюшко, д. 9, корп. 2, лит. А



ЧАТ филиала
«ФНС ЛАБ - Нева»

КАТАЛОГ ПРОГРАММ: очная, очно-заочная, заочная форма



СОДЕРЖАНИЕ

- 03** Регистрация на обучение и проживание очная

- 06** Как добраться до места проведения обучения?

- 09** Режим доступа в филиал Академии и организация учебного процесса

- 11** ул. Торжковская, д. 10

- 15** ул. Костюшко, д. 9к2

- 21** Регистрация на обучение и проживание очно-заочная

*интерактивное содержание

РЕГИСТРАЦИЯ НА ОБУЧЕНИЕ И ПРОЖИВАНИЕ

очная форма
обучения

Уважаемый слушатель! До начала обучения **Вы должны быть зарегистрированы в АИС «Развитие»**

Регистрацию проходят все слушатели вне зависимости от места проживания на период обучения



**ВНИМАТЕЛЬНО ЗАПОЛНЯЙТЕ АНКЕТУ И
ВВОДИТЕ ДОСТОВЕРНЫЕ ДАННЫЕ!**

Указанные при регистрации данные вносятся в федеральную информационную систему «Федеральный реестр сведений о документах об образовании и (или) о квалификации, документах об обучении», а также отражаются в удостоверении



Регистрацию осуществляет куратор в Вашем управлении или слушатель регистрируется самостоятельно

РЕГИСТРАЦИЯ НА ОБУЧЕНИЕ И ПРОЖИВАНИЕ

очная форма
обучения



[Инструкция по регистрации на обучение и проживание](#) (активная ссылка)

При самостоятельной регистрации **получите логин и пароль у куратора** в отделе кадров в Управлении своего территориального налогового органа

КАК ЗАРЕГИСТРИРОВАТЬСЯ САМОСТОЯТЕЛЬНО?

на сайте

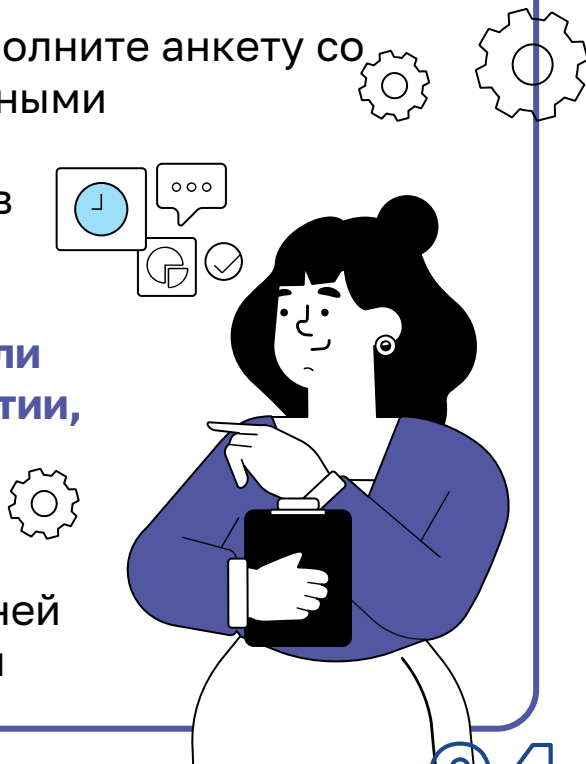
<https://lk.cpp-nnov.nalog.ru/student/public/login>

введите полученные у куратора данные для входа в личный кабинет АИС «Развитие»

В разделе **«Моя анкета»** заполните анкету со своими персональными данными

При **нежелании** проживать в общежитии необходимо проставить галочку в поле **«Общежитие не нужно»**, если планируете жить в общежитии, не помечайте эту галочку

Доступ к личному кабинету сохраняется в течение 30 дней после завершения обучения

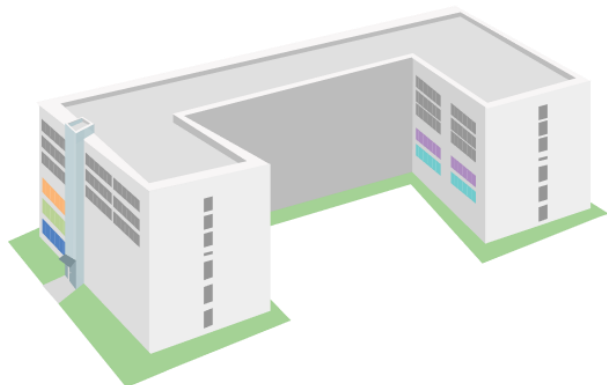


ЧТО ВЗЯТЬ С СОБОЙ?

очная форма обучения



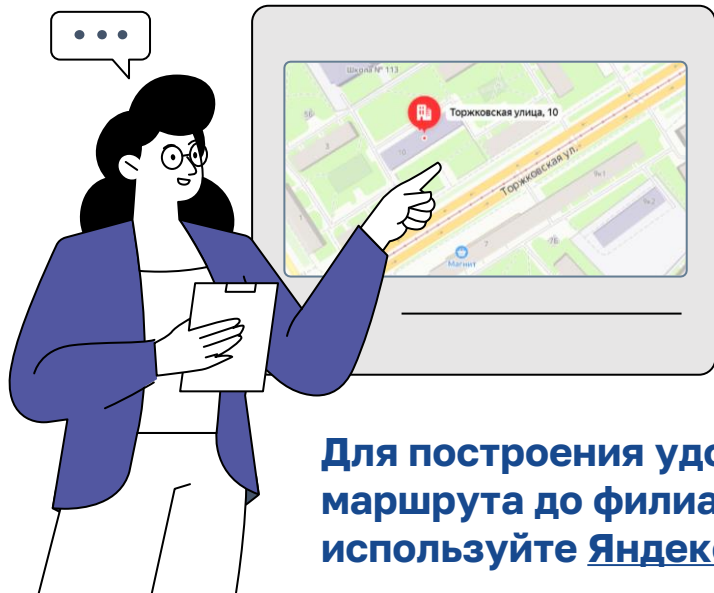
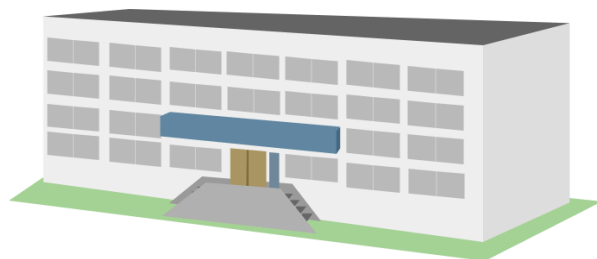
КАК ДОБРАТЬСЯ ДО МЕСТА ПРОВЕДЕНИЯ ОБУЧЕНИЯ?



г. Санкт-Петербург, улица
Костюшко, дом 9, корп. 2*



г. Санкт-Петербург,
улица Торжковская, дом
10*



Для построения удобного
маршрута до филиала Академии
используйте [Яндекс.Карты](#)*

КАК ДОБРАТЬСЯ ДО УЧЕБНОГО КОРПУСА НА ТОРЖКОВСКОЙ, 10



г. Санкт-Петербург, улица Торжковская, дом 10*

От аэропорта
Пулково*

На **автобусе 39** от
аэропорта 7
остановок до ост.
Алтайская ул./ст.
метро Московская

На метро 10 станций
до ст. **Чёрная речка**

Пешком 960 м

1 ч 11 мин

От ж/д станции
**Московский
вокзал***

Перейти со ст.
метро **Площадь
Восстания** на
станцию
Маяковская

От станции
Маяковская доехать
до ст. **Гостиный
двор** и перейти на
ст. **Невский
проспект**

На метро 3 станции
до ст. **Чёрная речка**

Пешком 960 м

42 мин

От ж/д станции
**Ладужский
вокзал***

От ст. метро
Ладужская доехать
до ст. метро
Спасская и перейти
на ст. **Сенная
площадь**

От ст. **Сенная
площадь** проехать 4
станции до ст.
Чёрная речка

Пешком 960 м

53 мин

*активные ссылки

КАК ДОБРАТЬСЯ ДО УЧЕБНОГО КОРПУСА НА КОСТЮШКО, 9к2



г. Санкт-Петербург, улица Костюшко, дом 9к2*

От аэропорта
Пулково*

На **автобусе 39** от
аэропорта до
остановки **ул.
Костюшко**

Пешком 690 м

40 мин

От ж/д станции
**Московский
вокзал***

От ст. метро
Площадь Восстания
доехать до ст.
**Технологический
институт-1**

Перейти на ст.
**Технологический
институт-2** и
доехать до ст.
Московская

Автобусы от ст. **Московская*** до ул.
Костюшко **13, 13А, 31, 147, 150, 155, 252, 301**

53 мин

От ж/д станции
**Ладужский
вокзал***

От ст. метро
Ладужская доехать
до ст. метро
Спасская и перейти
на ст. **Сенная
площадь**

От ст. **Сенная
площадь** доехать до
ст. **Московская**

1 ч 4 мин

*активные ссылки

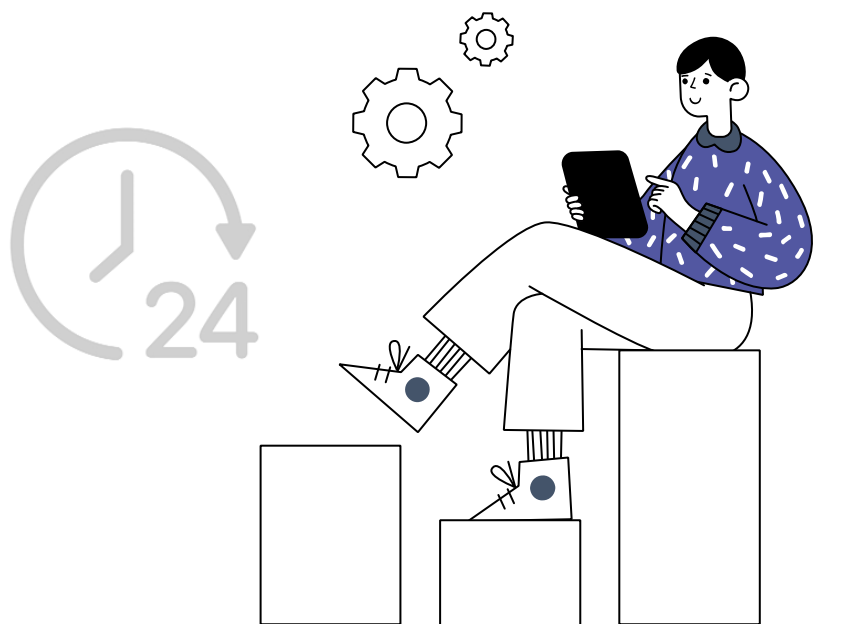
РЕЖИМ ДОСТУПА В ЗДАНИЯ АКАДЕМИИ

Доступ в здания филиала Академии 24/7

Для слушателей, проживающих в общежитии филиала Академии, **пропуском является магнитная карта** от ключа комнаты

Остальным слушателям выдается магнитная карта, которую будет необходимо сдать после окончания обучения

В 00:00 час. входная дверь в здании закрывается на ключ, рядом с входной дверью расположен звонок для вызова сторожа



ОРГАНИЗАЦИЯ УЧЕБНОГО ПРОЦЕССА

Программы повышения квалификации

Информация о **форме аттестации** (тестирование/ проектная работа) размещена в личном кабинете в разделе «Учебно-тематический план»

Слушатели выполняют проектную работу в группах на занятиях совместно с преподавателями Академии

Программы переподготовки

Обучение состоит из 3 сессий, включает в себя выполнение и защиту выпускной аттестационной работы (ВАР)

Расписание занятий размещено в личном кабинете АИС «Развитие», а также [на сайте*](#)



Учебная неделя

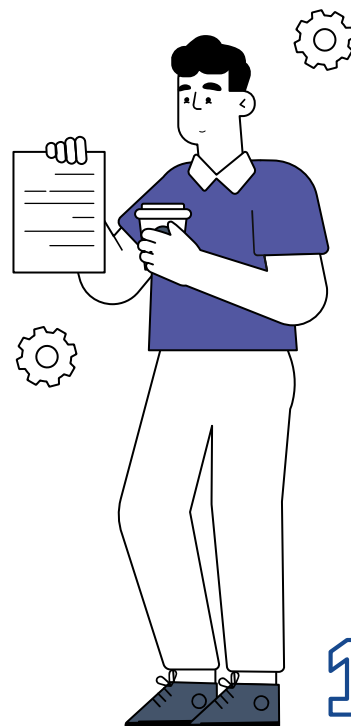
5

дней

6

дней

В зависимости от интенсивности учебной нагрузки



ОРГАНИЗАЦИЯ УЧЕБНОГО ПРОЦЕССА

Итоговая аттестация

Итоговая аттестация проводится в последний день обучения – время проведения в период с **9.00 до 15.00**



ОТЪЕЗД С ОБУЧЕНИЯ СЛЕДУЕТ ПЛАНИРОВАТЬ ПОСЛЕ 17.00 ИЛИ НА СЛЕДУЮЩИЙ ДЕНЬ

Документ об окончании обучения

В течение недели после успешного окончания слушателем программы (конечной даты обучения) специалистами Академии формируются **электронные удостоверения**

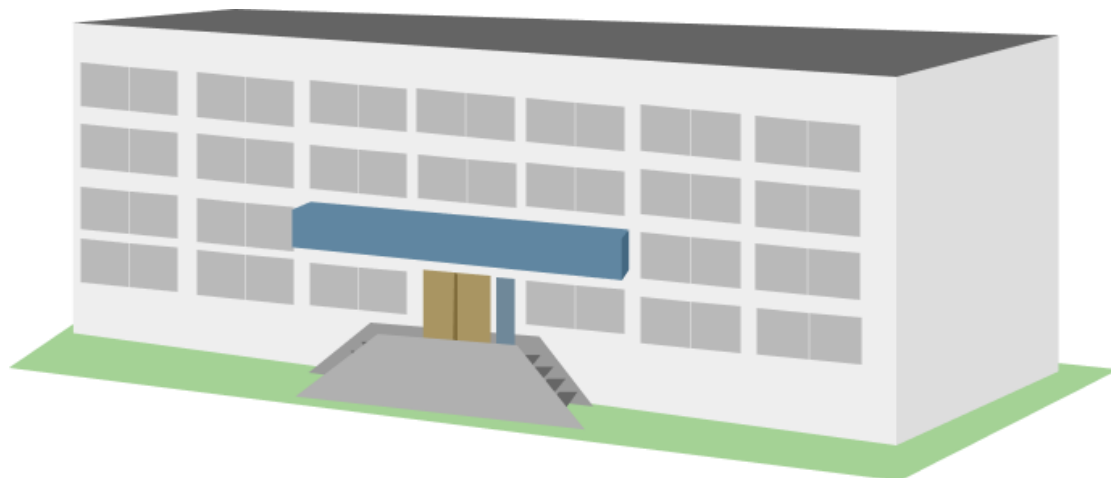
После формирования электронного удостоверения специалистами Академии у слушателя в личном кабинете отобразится надпись «Вам выдан электронный документ о повышении квалификации/ профессиональной переподготовке». Под данной надписью появится кнопка «Скачать документ», с помощью которой можно получить электронное удостоверение.

УЧЕБНЫЙ КОРПУС ТОРЖКОВСКАЯ, 10



г. Санкт-Петербург, ул. Торжковская, д. 10

[Схема расположения в здании основных мест посещения](#) (активная ссылка)



КОНТАКТЫ



Очное, очно-заочное обучение

8 (812) 680-22-90 (доб. 323), IP: 8-78-7921



Заочное обучение

8 (812) 680-22-90 (доб. 325, 362), IP: 8-78-7908



Регистрация на проживание

8 (800) 505-92-40; доб. 404
8 (812) 630-70-70; доб. 1211



Общежитие

8 (812) 492-45-21



УЧЕБНЫЙ КОРПУС ТОРЖКОВСКАЯ, 10 **ОБЩЕЖИТИЕ**

Общежитие состоит из 26 двухместных номеров

В каждом номере:

- односпальная кровать и прикроватная тумбочка
- туалетный столик с зеркалом
- шкаф с полочками и штангой, платяной шкаф с багажной полкой
- стол и 2 стула
- совмещенный санузел
- полотенца, туалетные принадлежности, фен
- внутренняя телефонная связь ФНС России
- телевизор
- холодильник, чайник, посуда
- утюг и гладильная доска



СТОИМОСТЬ ПРОЖИВАНИЯ В ОБЩЕЖИТИИ
Двухместный номер - 2 475 рублей



УЧЕБНЫЙ КОРПУС ТОРЖКОВСКАЯ, 10 ОБЩЕЖИТИЕ И КАФЕ

На 2-м этаже в помещении № 219 установлены 2 микроволновые печи для разогрева пищи

В 7:45 в холле 2-го этажа проводится **зарядка**

На 1-м этаже в помещении №122 оборудована **прачечная** самообслуживания (стиральные, сушильные машины)

Подготовиться к занятиям можно на компьютерах в холлах 2, 3 эт.

Расчетный час с 12:00 по местному времени



Кафе расположено на 1-м этаже здания (предусматривает 2 обеденных зала)

Начало завтрака в 08:15, кафе работает **пн-пт до 17:00, сб-вс выходной**

Время обеда устанавливается в зависимости от расписания занятий

СЛУШАТЕЛИ ОБСЛУЖИВАЮТСЯ В ОБЕДЕННЫЙ ПЕРЕРЫВ В СТРОГО ОТВЕДЕННОЕ ВРЕМЯ В СООТВЕТСТВИИ С РАСПИСАНИЕМ ЗАНЯТИЙ ГРУППЫ

На 2-м этаже в холле (правая сторона) установлен кофейный автомат

УЧЕБНЫЙ КОРПУС ТОРЖКОВСКАЯ, 10 досуг

ПОДКЛЮЧЕНИЕ К БЕСПРОВОДНОЙ СЕТИ WI-FI

Слушателям бесплатно предоставлен доступ к ресурсам глобальной сети Интернет. Точки доступа сети Wi-Fi размещены на всех этажах учебного корпуса



Параметры Wi-Fi подключения

Имя сети: **FNSLABNEVA**
Пароль сети: **neva3123456**
Варианты авторизации: СМС,
телефонный звонок

[Инструкция для подключения к сети Wi-Fi](#)



ЗАНЯТИЯ СПОРТОМ

Рядом с учебным корпусом есть большое количество [спортивных клубов для различных занятий спортом](#)

ЭКСКУРСИОННОЕ ОБСЛУЖИВАНИЕ

В свободное от учебы время организуются экскурсии по историческим и архитектурным достопримечательностям Санкт-Петербурга

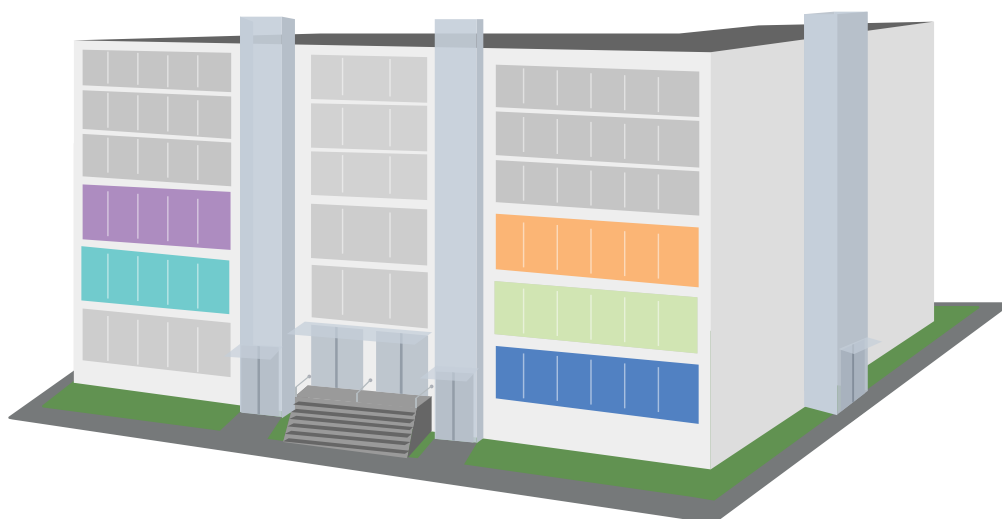
Например, у Вас есть возможность посетить Екатерининский дворец и парк, Государственный Музей-Заповедник Царское Село, Большой Петергофский дворец и др.

УЧЕБНЫЙ КОРПУС КОСТЮШКО, 9к2



г. Санкт-Петербург, ул. Костюшко, д. 9к2

[Схема расположения в здании основных мест посещения](#) (активная ссылка)



КОНТАКТЫ



Очное, очно-заочное обучение

8 (812) 630-70-70; доб. 1375, 1373, 1383



Заочное обучение

8 (812) 680-22-91, IP: 8-78-7908



Регистрация на проживание

8 (800) 505-92-40; доб. 404

8 (812) 630-70-70; доб. 1211

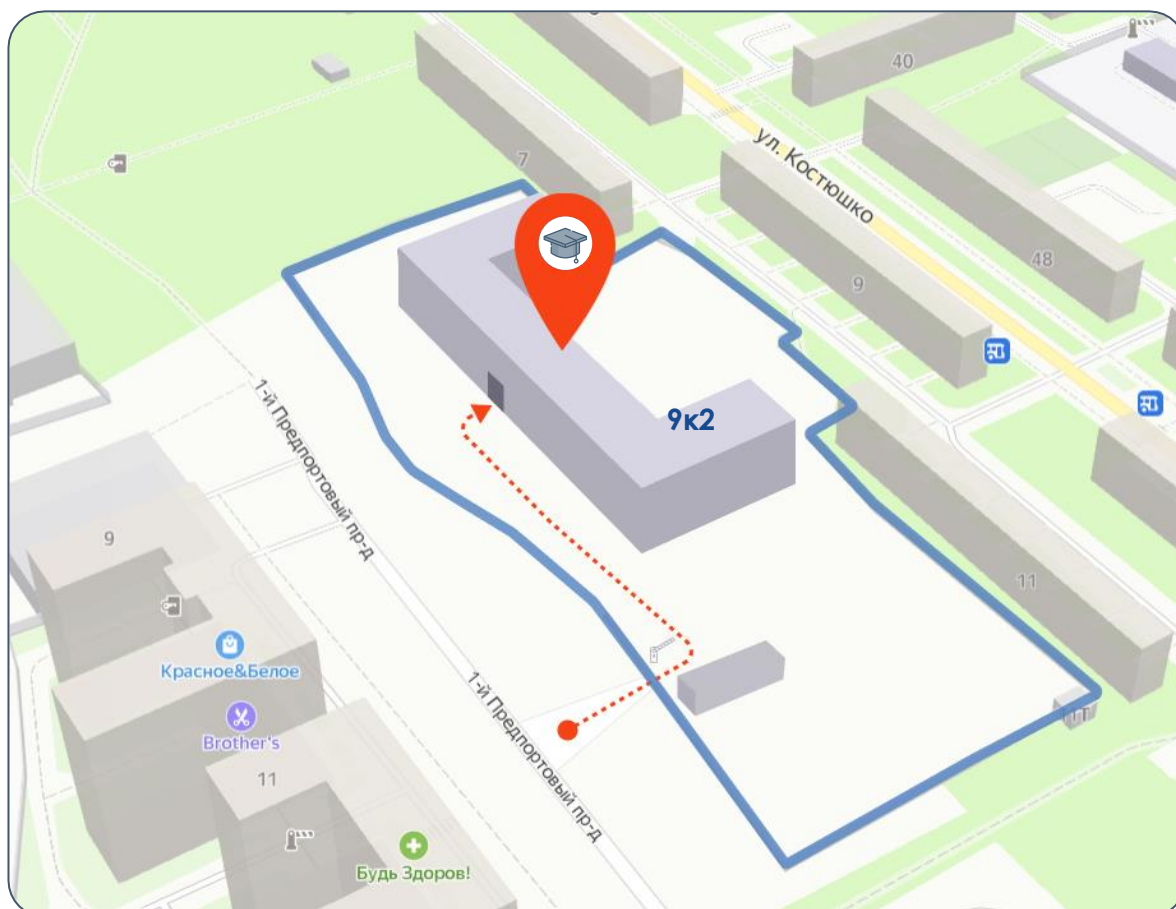


Общежитие

8 (812) 630-70-70; доб. 1201

УЧЕБНЫЙ КОРПУС

КОСТЮШКО, 9к2 ПРОХОД К ЗДАНИЮ





УЧЕБНЫЙ КОРПУС

КОСТЮШКО, 9к2 ОБЩЕЖИТИЕ

Общежитие состоит из 188 одноместных и 15 двухместных номеров

В каждом номере:

- 1 односпальная кровать
- прикроватная тумбочка
- платяной шкаф с полочками и штангой
- стол письменный и 2 стула
- совмещенный санузел
- 2 полотенца, туалетные принадлежности, фен
- телевизор
- холодильник, чайник, посуда

НА КАЖДОМ ЭТАЖЕ ОБОРУДОВАНЫ:

прачечные самообслуживания – 403, 503, 603

(стиральные, сушильные машины)

гладильные комнаты – 452, 552, 652

комнаты для разогрева пищи с микроволновыми печами
– 454, 554, 654

комнаты для самоподготовки с ПК – 449, 549, 649

помещения для занятия спортом – 137, 139

Расчетный час с 12:00 по местному времени



УЧЕБНЫЙ КОРПУС

КОСТЮШКО, 9к2 ОБЩЕЖИТИЕ И КАФЕ

ОПЛАТУ ЗА ПРОЖИВАНИЕ В ОБЩЕЖИТИИ МОЖНО ПРОИЗВЕСТИ:

- за наличный расчет
- безналичный расчет и использованием банковских карт следующих платежных систем: МИР, MasterCard, MasterCard Electronic, Maestro, Visa, Visa Electron



СТОИМОСТЬ ПРОЖИВАНИЯ В ОБЩЕЖИТИИ

Одноместный номер - 2 475 рублей

Двухместный номер - 2 475 рублей

Кафе на 100 посадочных мест расположено на 1-м этаже учебного корпуса

Кафе работает **ежедневно с 08:15 до 20:15**

СЛУШАТЕЛИ ОБСЛУЖИВАЮТСЯ В ОБЕДЕННЫЙ ПЕРЕРЫВ В СТРОГО ОТВЕДЕННОЕ ВРЕМЯ В СООТВЕТСТВИИ С РАСПИСАНИЕМ ЗАНЯТИЙ ГРУППЫ

На каждом этаже установлены кофе-автомат и кулер для воды

УЧЕБНЫЙ КОРПУС КОСТЮШКО, 9к2 ОБЩЕЖИТИЕ

ПАРКОВОЧНОЕ МАШИНОМЕСТО

На время обучения по заявке слушателей возможно **бесплатное предоставление парковочного машиноместа**

Для оформления заявки необходимо: при проведении регистрационных действий по оформлению на обучение, сделать **заявку на предоставление** (бронирование) парковочного машиноместа, по адресу эл. почты: receptionk@nalogprof.ru

В заявке указать: срок обучения (срок резервирования парковочного машиноместа), ФИО слушателя, марку и регистрационные номера автомобиля



УЧЕБНЫЙ КОРПУС

КОСТЮШКО, 9к2 досуг

ПОДКЛЮЧЕНИЕ К БЕСПРОВОДНОЙ СЕТИ WI-FI

Слушателям бесплатно предоставлен доступ к ресурсам глобальной сети Интернет. Точки доступа сети Wi-Fi размещены на всех этажах учебного корпуса



Параметры Wi-Fi подключения

Имя сети: **FNSLABNEVA**
Пароль сети: **neva3123456**
Варианты авторизации: СМС,
телефонный звонок

[Инструкция для подключения к сети Wi-Fi](#)



ЗАНЯТИЯ СПОРТОМ

В здании учебного корпуса есть два спортивных зала с тренажёрами на 1 этаже (137, 139). **В 7:45 проводится зарядка**

ЭКСКУРСИОННОЕ ОБСЛУЖИВАНИЕ

В свободное от учебы время организуются экскурсии по достопримечательностям Санкт-Петербурга
У Вас есть возможность посетить Екатерининский дворец и парк, Государственный Музей-Заповедник Царское Село, Большой Петергофский дворец и др.

РЕГИСТРАЦИЯ НА ОБУЧЕНИЕ И ПРОЖИВАНИЕ

очно-заочная форма
обучения

РЕГИСТРАЦИЯ НА ЗАОЧНОЕ ОБУЧЕНИЕ

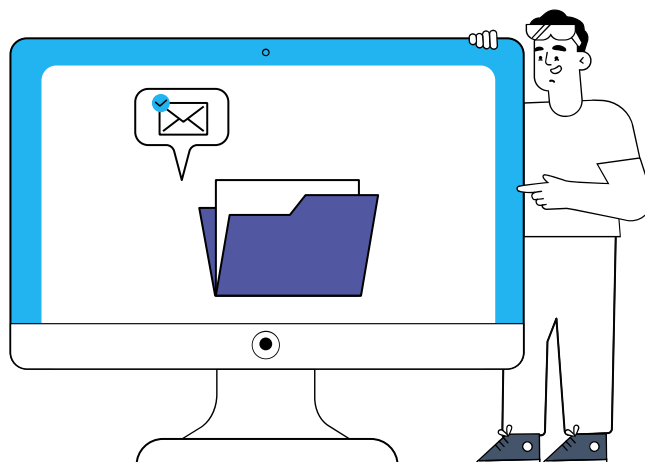
До начала заочного периода обучения Вы должны самостоятельно пройти регистрацию в АИС «Развитие»

Как пройти регистрацию в АИС «Развитие»:

- Введите полученные у куратора данные на сайте:
<https://lk.cpp-nnov.nalog.ru/student/public/login>
для входа в личный кабинет
- В разделе «Моя анкета» заполните анкету со своими персональными данными



**ВНИМАТЕЛЬНО
ЗАПОЛНЯЙТЕ АНКЕТУ
И ВВОДИТЕ
ДОСТОВЕРНЫЕ
ДАННЫЕ!**



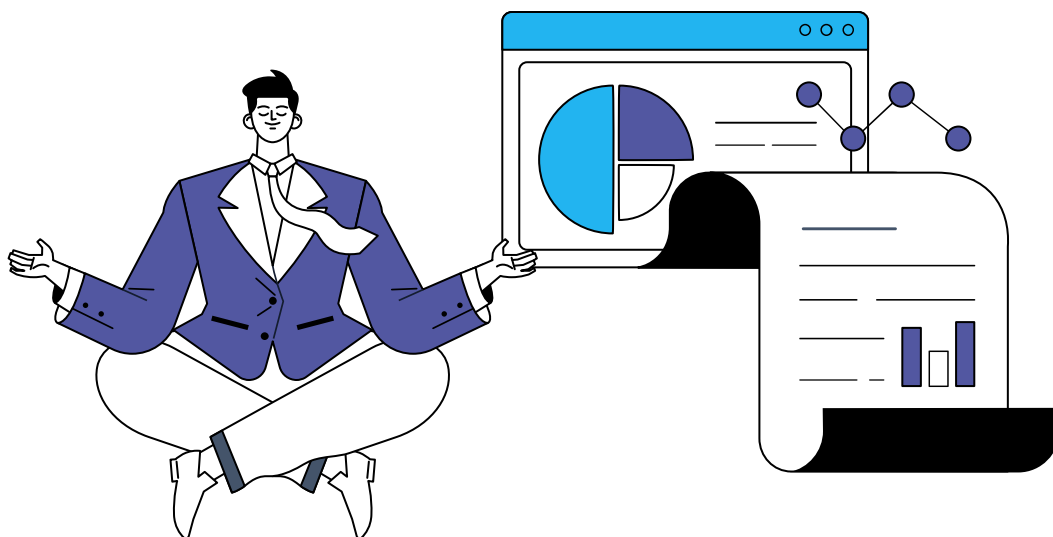
РЕГИСТРАЦИЯ НА ОБУЧЕНИЕ И ПРОЖИВАНИЕ

очно-заочная форма
обучения

ЗАОЧНЫЙ ЭТАП ОБУЧЕНИЯ

В первый день заочного обучения слушатель в обязательном порядке проходит **входное тестирование** в личном кабинете АИС «Развитие»

В процессе обучения слушатели самостоятельно изучают учебные материалы; проходят тесты для самоконтроля, выполняют практические задания (при наличии)



Очное обучение осуществляется с выездом в образовательное учреждение



Дополнительная регистрация на проживание не требуется